

Tõrva Vallavalitsus  
torva@torva.ee

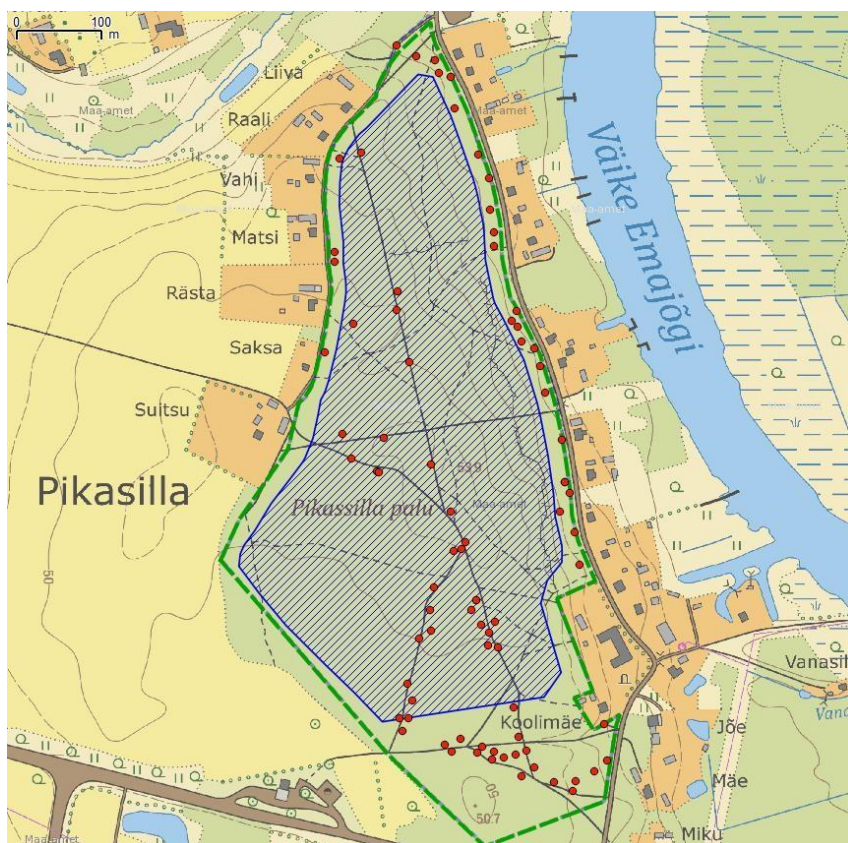
(digitaallkirja kuupäev)  
nr 3-1.60/2023/137

### Pikasilla palu looduskaitsetised tööd

Pikasilla palus ja sellega piirnevate teede ääres on kuivanud puud, mis võivad murduda ja olla ohtlikud inimestele ja nende majapidamistele.

RMK märkis Põrga-Leebiku-Pikasilla tee, Palu tee ja Pikasilla palu läbivate pinnasteede ääres oranži märkevärviga 171 puud (116 kuuske, 51 mändi, 2 haaba ja 2 remmelgat), mis on kas kuivanud või kasvavad väga viltu. Puud langetatakse ja viiakse alalt ära, lamapuiduks jäetakse sürjametsa elupaigas asuvad jämedad, üle 35 cm rinnasdiameetriga puud, mis laositakse, oksad tükeldatakse ja hajutatakse radadest vähemalt 15 m kaugusele.

Tööde tegemise vajadus ja plaan on läbi arutatud kohaliku kogukonna ja valla esindajatega ning kooskõlastatud Keskkonnaametiga.



Kaart. Pikasilla palu ohtlikud puud on tähistatud punaste punktidega, EL-i loodusdirektiivi elupaik 9060 on sinise viirutusega ja kaitsealuse puistu piir roheline punktiirjoonega.

Tööd teeme esimesel võimalusel.

Palume teade avaldada valla kodulehel ning ajalehes ja teistes valla infokanalites.

Lugupidamisega

(allkirjastatud digitaalselt)

Risto Sepp  
Valgamaa metsaülem

513 0147; valgamaa@rmk.ee

Teadmiseks: Küllike Kuusik, Andres Sepp, Susanna Kuusik, Kristiina Viiron